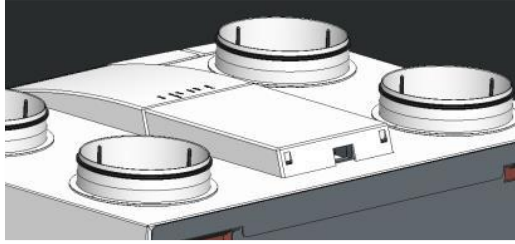


## Flexibilita jednotky Flair 325

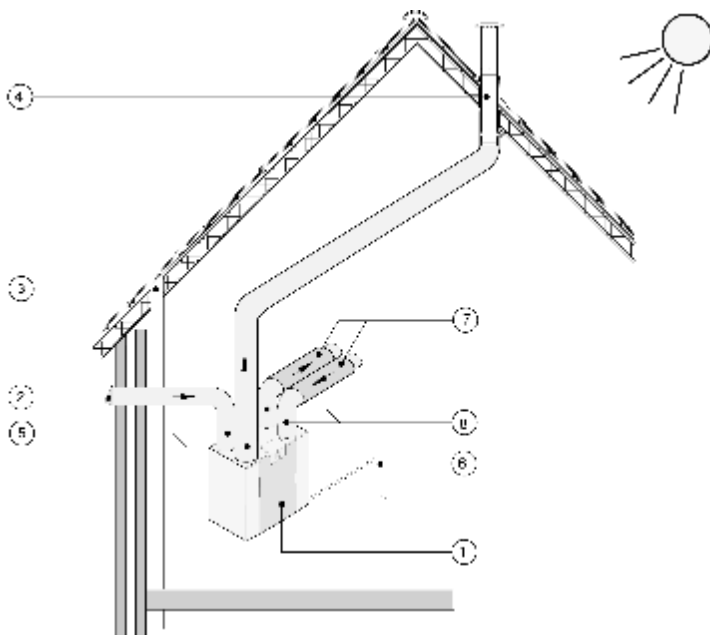
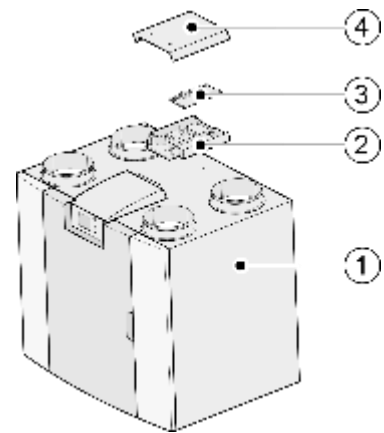


Jednotka Flair 325 je k dispozícii vo verzii pravostrannej i ľavostrannej so 4 hornými pripojeniami alebo s 2 hornými a 2 dolnými pripojeniami. Okrem štandardnej verzie sa vyrába aj vo verzii PLUS. Modely PLUS sú vybavené rozšírenou elektronickou kartou s programovateľnými vstupmi.

### PLUS verzia

'PLUS' verzia je vybavená prídavnou matičnou doskou pre rôzne externé vstupy (pcb PLUS). Doska PLUS je umiestnená v hornej časti vetracej jednotky, za zabudovaným základným ovládacím panelom, v plastovom kryte. Taktiež je možné tento prídavný panel s doskou PLUS vybrať a nainštalovať ho na iné miesto, napríklad z opačnej strany steny technickej miestnosti, čo je užitočné v prípade slabého WiFi signálu. **NOVINKA - aj štandardné vybavenie rekuperačnej jednotky môže byť neskôr rozšírené o pcb PLUS.**

- 1 = Flair zariadenie s radiacou doskou pcb ŠTANDARD
- 2 = Montážny panel pre pcb PLUS
- 3 = pcb PLUS
- 4 = Ochranný kryt pcb PLUS

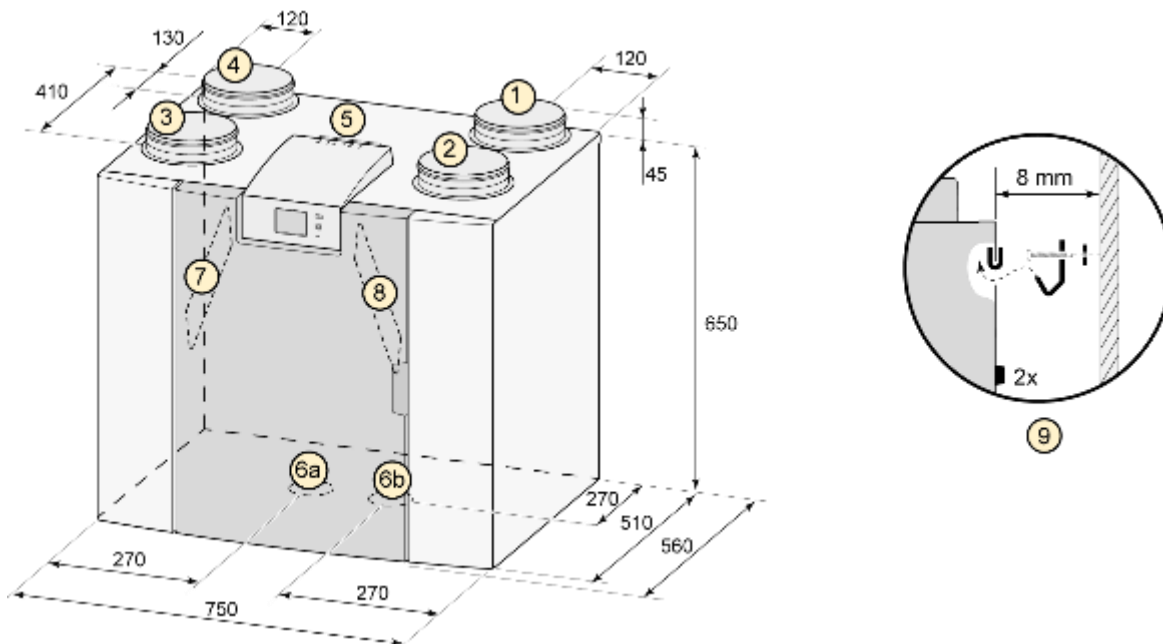


- 1 - Flair 325 (PLUS) pravostranné napojenie
- 2 - odporúčané umiestnenie nasávacieho potrubia
- 3 - Odvetranie kanalizačnej stúpačky
- 4 - ideálne umiestnenie znečisteného vzduchu; použite Brink strešnú prechodku s tesnením
- 5 - Tepelne izolované potrubie Brink
- 6 - Odvod kondenzátu
- 7 - Ohybné izolované potrubie
- 8 - Potrubia vedené z a do vetranej miestnosti

## Pripojenia a rozmery Flair 325

Uvedené rozmery sú v milimetroch. Priemer napájacích hrdiel je 160mm.

**NOVINKA** - hrdlá sú ukončené gumovým tesnením pre pevný a vzduchotesný spoj.



	Flair ľavostranná verzia		Flair pravostranná verzia	
1	Odvod znečisteného vzduchu do exteriéru	↑ ↓	Prívod čerstvého vzduchu do miestností	↓ ↑
2	Prívod čerstvého vzduchu z exteriéru	↓ ↑	Odvod znečisteného vzduchu z miestností	↑ ↓
3	Prívod čerstvého vzduchu do miestností	↑ ↓	Odvod znečisteného vzduchu do exteriéru	↓ ↑
4	Odvod znečisteného vzduchu z miestností	↓ ↑	Prívod čerstvého vzduchu z exteriéru	↑ ↓
5	Elektrické napájanie			
6a.	-		Napojenie na odvod kondenzátu	
6b	Napojenie na odvod kondenzátu		-	
7	Filter pre privádzaný vzduch		Filter pre privádzaný vzduch	
8	Filter pre odvádzaný vzduch		Filter pre odvádzaný vzduch	
9	Inštalačná sada			